

# Recovery Operation from Power Failure

## 1. ที่หน้าจอบ IWA1

### 1.1 เลือกที่หน้า Filler → COP

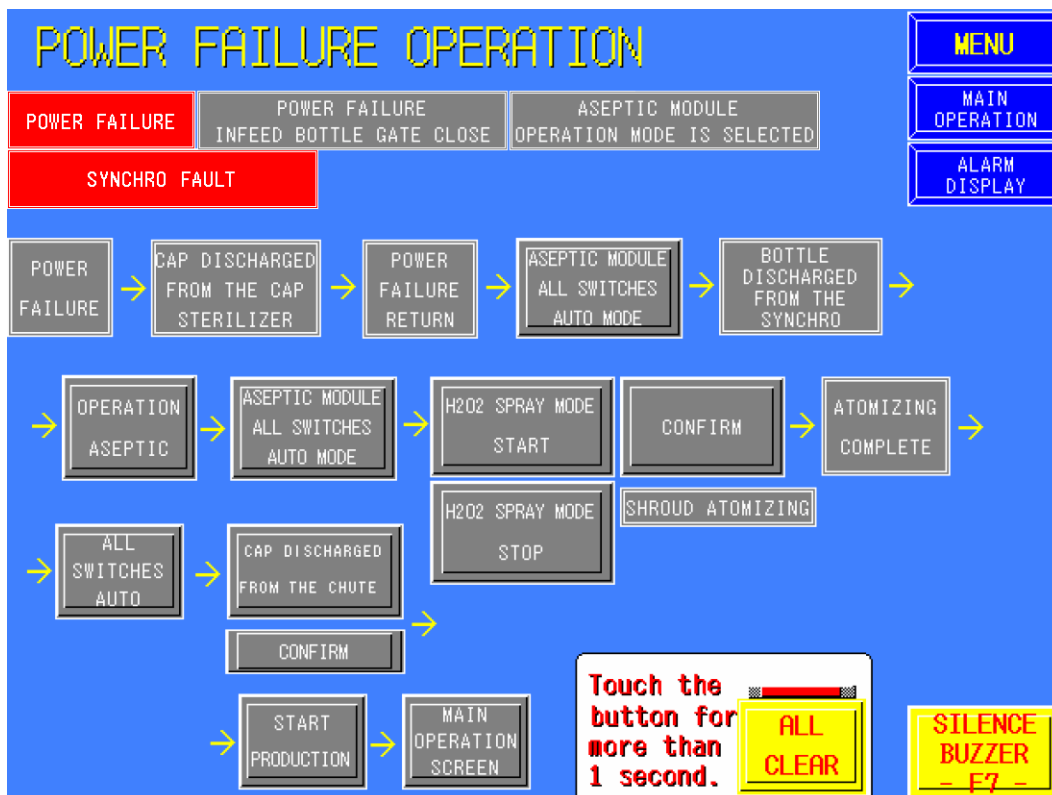
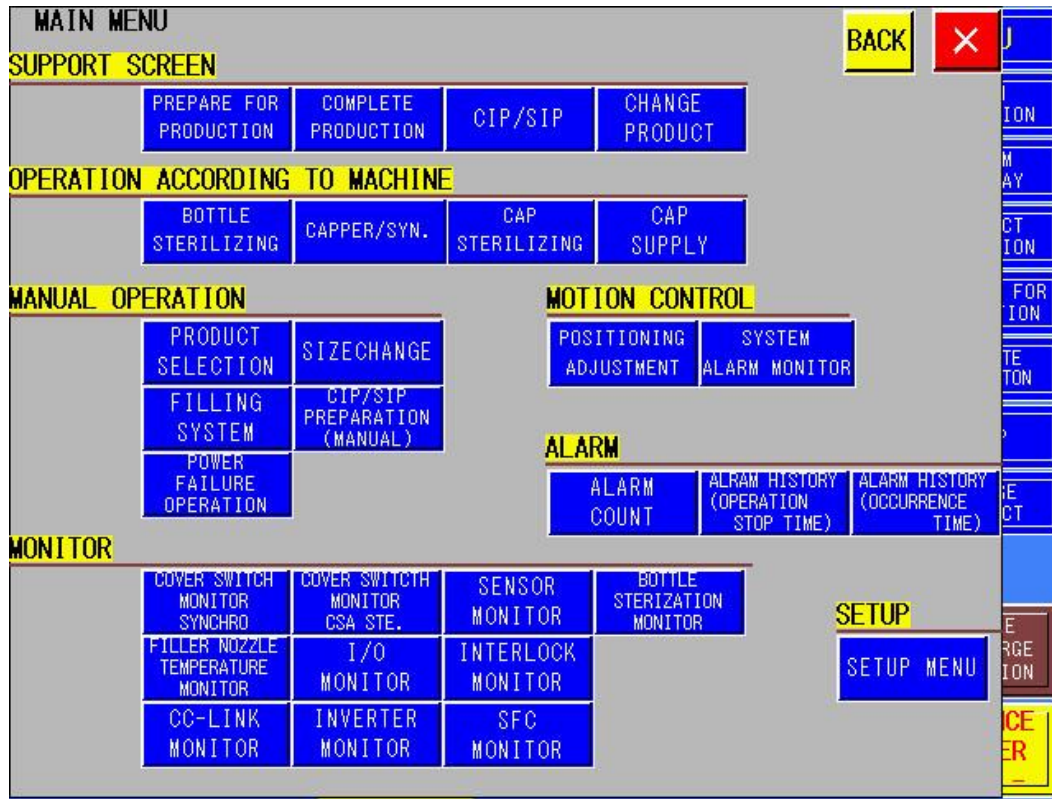
COP				
Step	Time			
00   Stop	0 : 00 : 00			
Feed (PAA)	Return (PAA)	Aseptic Water	PAA / AL	Status
3000 ppm	3000 ppm	(B306TIC04)	Feed Temp. (B305TICA02)	COP Aseptic Maintenance
Feed (AL)	Return (AL)			
0.00 %	0.00 %	34.2 °C	51.1 °C	

1.2 ที่ช่อง COP (หากเกิดไฟฟ้าดับที่ Temporary Stop → PAA Seal และ Cap Rinse จะขึ้นแท็บสีเขียว คือสถานะว่าขณะนี้ PAA Seal และ Cap Rinse หยุดอยู่)

1.3 หากไฟฟ้ามาแล้ว ให้ทำการ กด Cap Rinse → กด OK และ PAA Seal → กด OK

## 2. ที่เครื่อง FILLER MACHINE

2.1 ที่ Operation Panel Filling System ไปที่ MAIN MENU กดไปที่หน้า [POWER FAILURE OPERATION]



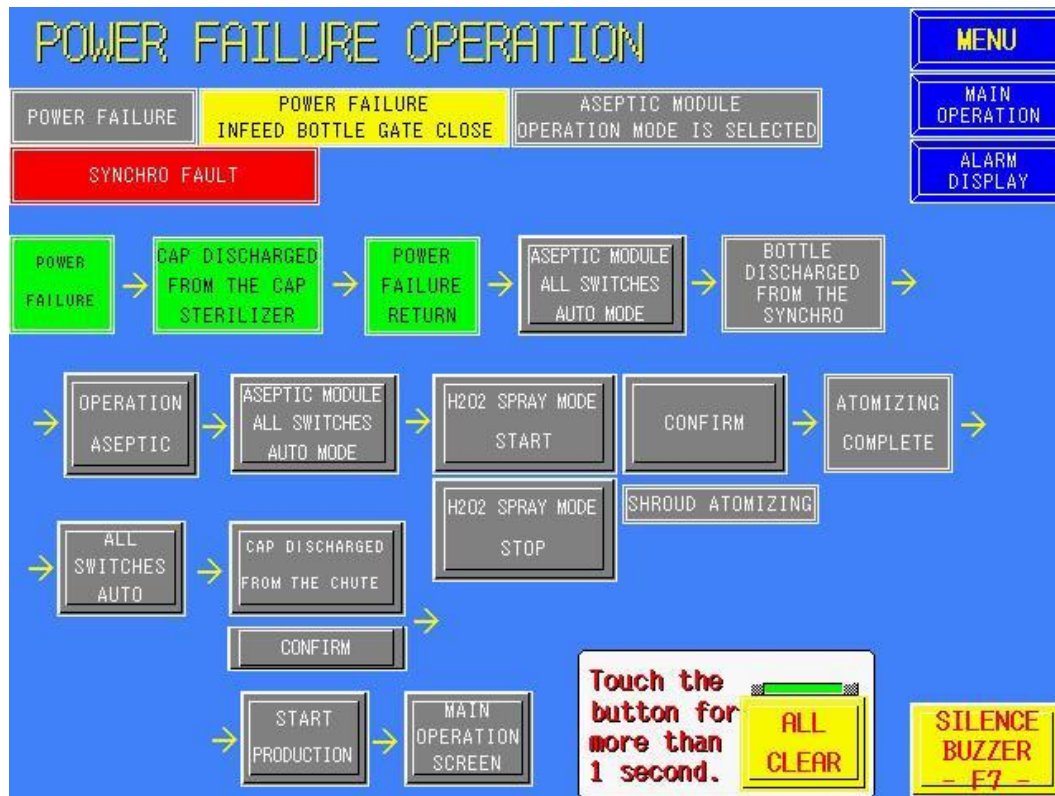
2.2 เมื่อเกิดเหตุ Power Failure (ไฟดับ) เกิดขึ้น ระบบการทำงานของเครื่อง Filler จะหยุดโดยทันที และจะมี Screen แสดงการเกิด Power Failure เกิดขึ้นที่ Operation Panel Filling System โดยที่ [POWER FAILURE] และ [SYNCHRO FAULT] จะแสดงสถานะไฟสีแดง (แต่เมื่อไฟมาแล้วที่ [POWER FAILURE] จะเลิกแสดงสถานะสีแดง ถึงจะเริ่มทำการ Recovery Power Failure ได้)



2.3 Cap Sterilizer จะหยุด และจะเคลีย Cap Discharged อัตโนมัติ แต่ถ้าไม่มีการ Cap Discharged จะเกิดการ Alarm ตลอดทุกครั้ง ทำให้จะต้องทำการ Reset Alarm ที่ Cap Sterilizer

2.4 เมื่อ Cap Discharged เสร็จ ที่ CAP DISCHARGED FROM THE CAP STERILIZER จะแสดงสถานะขึ้น

2.5 เมื่อทำการ Reset หลังจาก Cap Discharged เสร็จ POWER FAILURE RETURN จะแสดงสถานะขึ้น



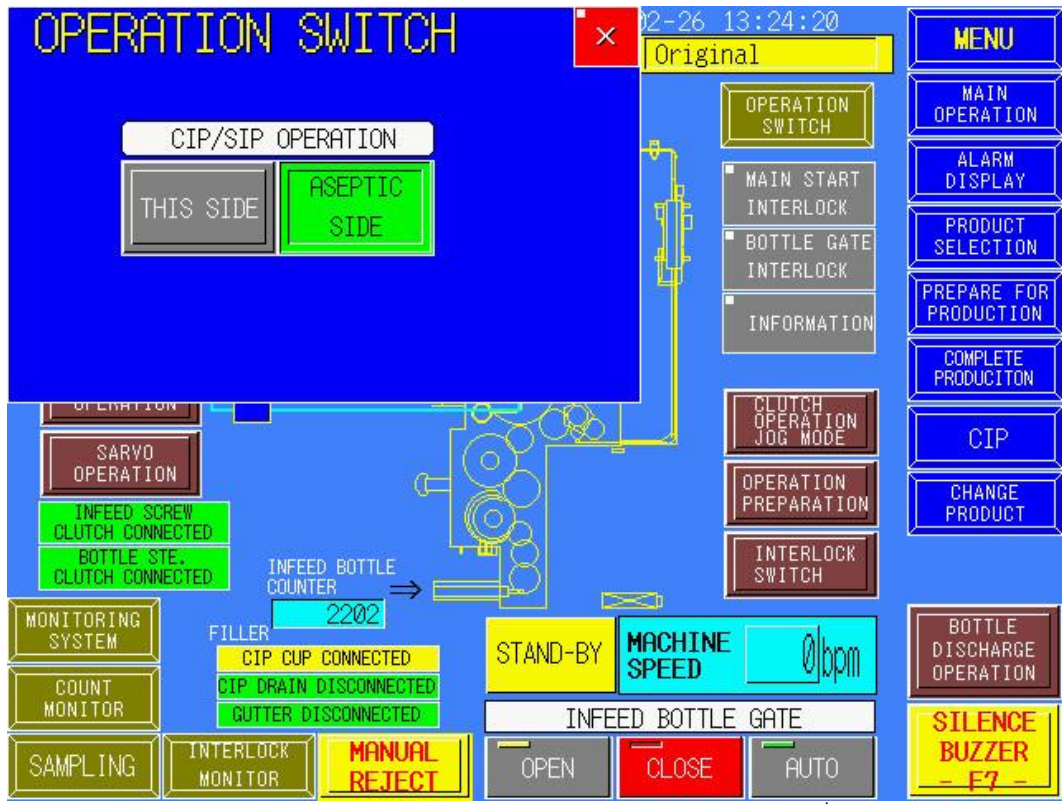
2.6 กดที่ [ASEPTIC MODULE ALL SWITCHS AUTO MODE] (ที่ตู้ Aseptic Module จะต้องอยู่ที่ Switch จะต้องอยู่ที่ Auto หมด)

2.7 กดที่ MAIN DRIVE START ที่ OPERATION Panel ของ Filling system เพื่อทำการเคลียขวดออกจากเครื่อง

2.8 Check ว่าภายในเครื่องไม่มีขวดเหลืออยู่ภายในแล้ว ทำการกด MAIN DRIVE STOP ที่ OPERATION Panel เมื่อระบบการทำงานของเครื่องหยุด ที่ BOTTLE DISCHARGED FROM THE SYNCHRO จะแสดงสถานะ



2.9 ที่ [OPERATION AEP TIC] จะกระพริบ (Grey↔Green) ให้ไปที่ Main Operation กดเลือก OPERATION SWITCH กด ASEPTIC SIDE เมื่อกดเลือกแล้ว ที่ OPERATION ASEPTIC จะแสดงสถานะสีเขียว



2.10 กดเลือก [ASEPTIC MODULE ALL SWITCHS AUTO MODE] เมื่อเป็น Auto หมดแล้ว จะแสดงสถานะเป็นสีเขียว



2.11 กดเลือก [H2O2 SPRAY MODE START] และกดปุ่ม [CONFIRM] เมื่อกดเสร็จแล้ว เมื่อ H2O2 Spray เริ่มทำงาน ที่ [H2O2 SPRAY MODE START] จะแสดงสถานะเป็นสีเขียว

2.12 ที่ [SHROUD ATOMIZING] จะแสดงสถานะเป็นสีเขียว เมื่อ H2O2 Spray



2.13 ที่หน้าจอ Aseptic Module เข้า Maintenance Menu กดเลือก H2O2 Spray Mode เพื่อดู Step การทำงาน

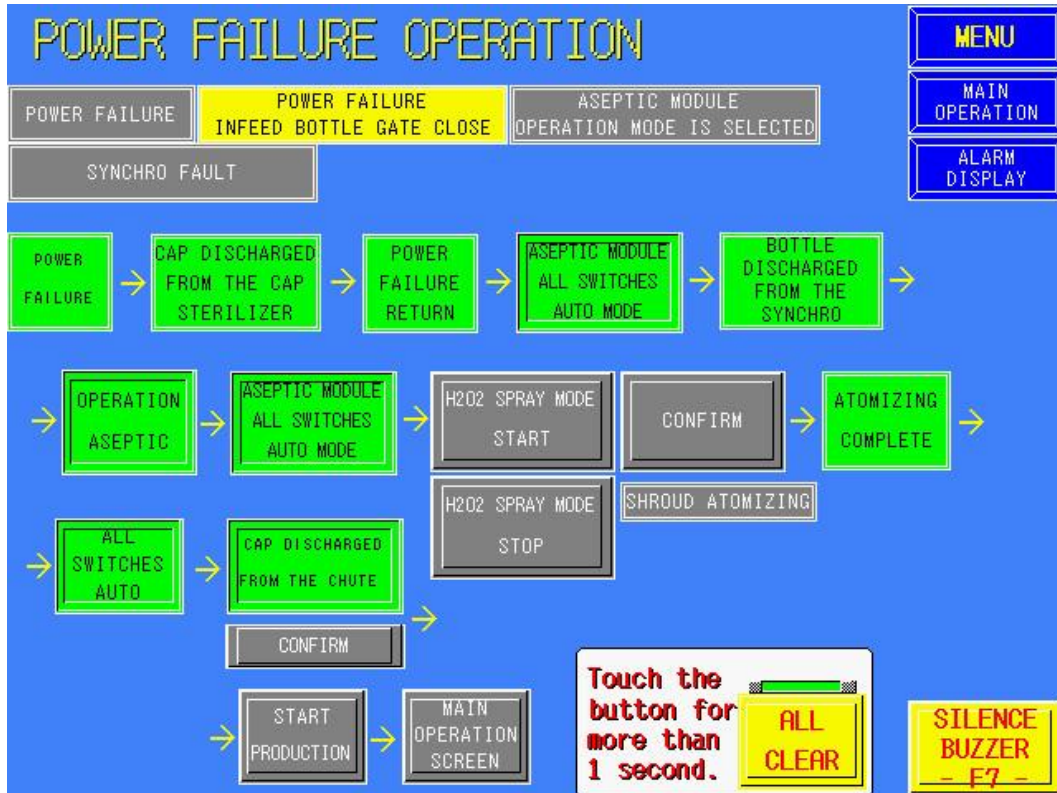


2.14 เมื่อ H2O2 Spray เสร็จ ที่ [ATOMIZING COMPLETE] จะแสดงสถานะเป็นสีเขียว

2.15 ที่ปุ่ม [ALL SWITCHS AUTO] จะกะพริบ (Grey ↔ Green) ทำการกดปุ่ม เมื่อกดเสร็จแล้วจะแสดงสถานะเป็นสีเขียว

2.16 ที่ปุ่ม [CAP DISCHARGED FROM THE CHUTE] จะกะพริบ (Grey ↔ Green)

2.17 ให้ทำการ Check ว่ามีการ Discharged ฝาที่ Cap Chute เสร็จแล้ว ทำการกดปุ่ม [CAP DISCHARGED FROM THE CHUTE] แล้วกดปุ่ม [CONFIRM] เมื่อกดเสร็จแล้ว [CAP DISCHARGED FROM THE CHUTE] จะแสดงสถานะเป็นสีเขียว



2.18 ที่ปุ่ม [START PRODUCTION] จะกระพริบ (Grey ↔ Green) กดที่ปุ่ม

2.19 ที่ปุ่ม [MAIN OPERATION SCREEN] จะกระพริบ (Grey ↔ Green) กดที่ปุ่มแล้วกลับสู่หน้า Main

Operation Screen



2.20 เมื่อ Recovery Operation from Power Failure เสร็จ ไฟแสดงสถานะที่ปุ่มทุกปุ่มจะหาย

\*\*\* เมื่อเวลาผ่านไป 30 นาที ไฟไฟยังดับอยู่ที่หน้าจอจะแสดง TIME OVER เมื่อแสดงหน้าจอนี้แล้วให้ทำการ Finish Production เสร็จแล้ว ทำการ COP MODE ต่อไป \*\*\*

